



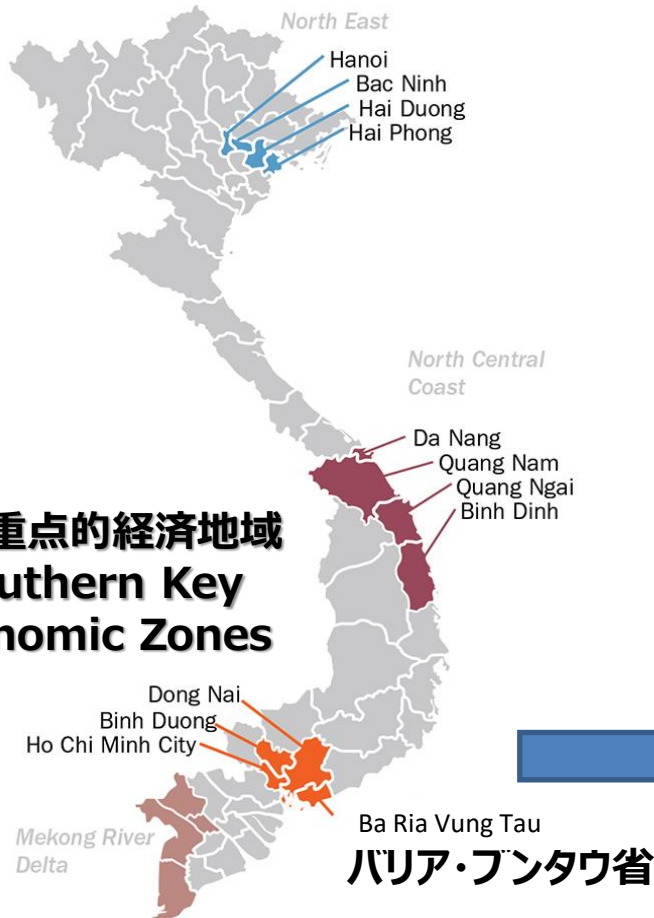
フーミー3 特別工業団地



南部重点的経済地域とは

南部重点的経済地域は、バリア・ブントウ省の他、ホーチミン市や、ビンズオン省、ドンナイ省、タイニン省、ロンアン省、ビンフウオク省、ティエンザン省から構成されています。

南部重点的経済地域 Southern Key Economic Zones

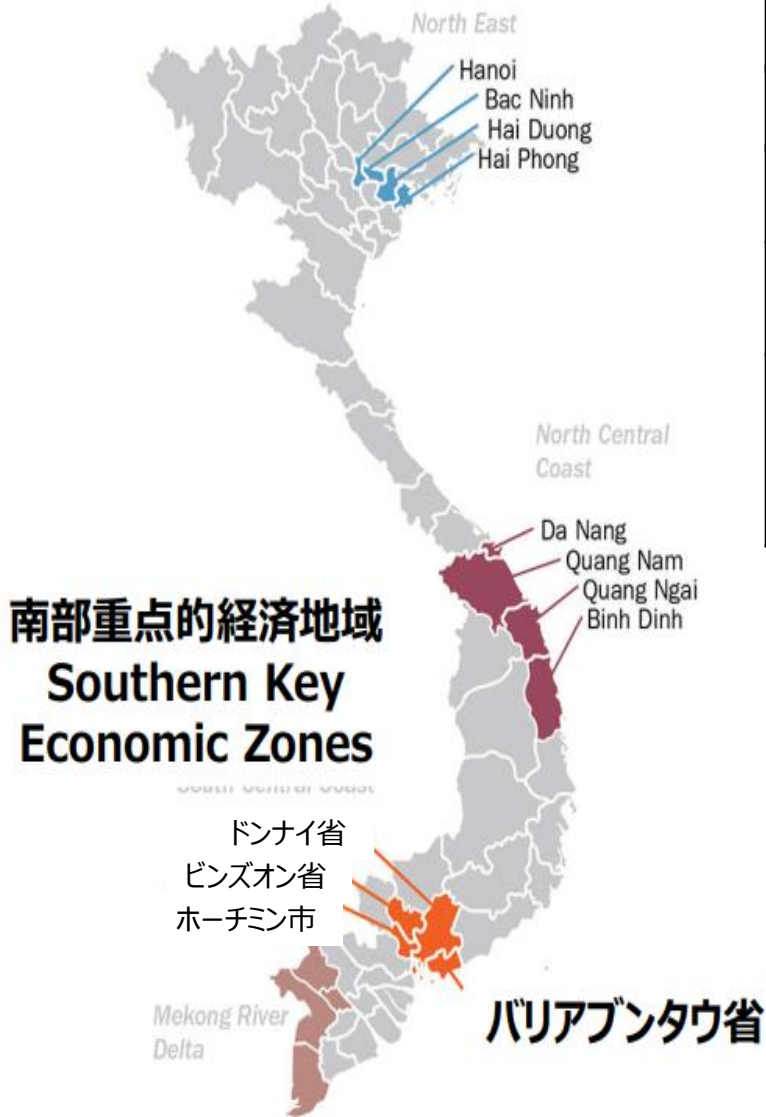


ベトナム経済の中心地

| | |
|----------|---------------------|
| 面積 | ベトナム全体の 9.2% |
| 人口 | ベトナム全体の 17% |
| 一人当たりGDP | ベトナム平均の 2倍 |
| 輸出総量 | ベトナム全体の 40% |
| FDI総投資額 | ベトナム全国の 44% |



バリア・ブントウ省の概要



| | ベトナム (2022年) | バリアブントウ省 (2022年) |
|---------------|------------------------|---|
| 総面積 | 331,690km ² | 1,989.5 km ² |
| 総人口 | 約99,329,145人 | 約1,178,695人 |
| GDP | 4,090 億 USD | 約166 億USD |
| 一人当たりの GDP | 4,110 USD | 7,611 USD (原油除く) 13,988.5 USD (原油含む) |

出典: Statistic Office of Ba Ria- Vung Tau

| FDI誘致 ランキング | |
|-------------|-----------|
| 1位 | ホーチミン市 |
| 2位 | ビンズオン省 |
| 3位 | ハノイ市 |
| 4位 | ドンナイ省 |
| 5位 | バリア・ブントウ省 |

バリア・ブントウ省の4つのアドバンテージ

充実した
港湾サー
ビス



カイメップ - チーバイ港
14m~16.5mの深水港
214,121 DWT受け入れ可能
(世界最大のコンテナ船)

生産エネ
ルギーの
多様化



豊富な天然資源 (原油・国内埋蔵量の93%,
天然ガス17%, LPG, コンデンセート)
今後は国外からLNG輸入も。

真水の
安定供給



主として山水を源流とする豊富な水
工業団地内では100,000m³/日供給可

重化学工業の
最適地
ベトナム電炉
鉄鋼生産量の
70%

電力の
安定供給



天然ガス発電所
バリア・ブントウ省内で4,100MW供給
(=原子力発電所4基分に相当)

海外からのFDI件数：532件（約330億USD）

日本企業進出企業数：40社（約31億USD）（2022年末時点）

重工業

- ・岡谷鋼機(株)
- ・共英製鋼(株)
- ・日本製鉄(株)
- ・日本板硝子(株)
- ・大和工業(株)

石油化学・基礎化学

- ・AGC(株)
- ・荒川化学工業(株)
- ・エアウォーター(株)
- ・星光PMC(株)
- ・第一稀元素化学工業(株)
- ・日本酸素ホールディングス(株)
- ・東ソー(株)

港湾・物流倉庫

- ・共英製鋼(株)、(株)辰巳商會、(株)JOIN
- ・白金運輸(株)
- ・(株)商船三井

石油・天然ガス・LNG・発電所

- ・JX石油開発(株)
- ・東京ガス(株)
- ・大阪ガス(株)
- ・JERA（東京電力HD(株)×中部電力HD(株)）
- ・九州電力(株)
- ・住友商事(株)〈発電所・製粉〉
- ・双日(株)〈発電所・穀物・天然ガス・製紙〉

その他製造

- ・(株)LIXILグループ
- ・(株)ニトリホールディングス
- ・(株)トーアミ
- ・丸紅(株)〈段ボール原紙・コーヒー〉
- ・吉野石膏(株)
- ・昭和電工(株)
- ・和泉チエン(株)
- ・オー・ジー(株)〈化学品商社〉
- ・(株)昭和コーポレーション
- ・大塚ホールディングス(株)
- ・昭和産業(株)

総開発面積
1,046 ヘクタール

カイメップ - チーバイ港
ベトナム最大の港

第2期工業団地エリア

住宅商業
ゴルフコース
エリア

第1期工業団地エリア

991B号線

LPG、コンデンセートパイプライン

Phuoc Hoa - Cai Mep 道路

LPG、コンデンセートパイプライン
天然ガスパイプライン

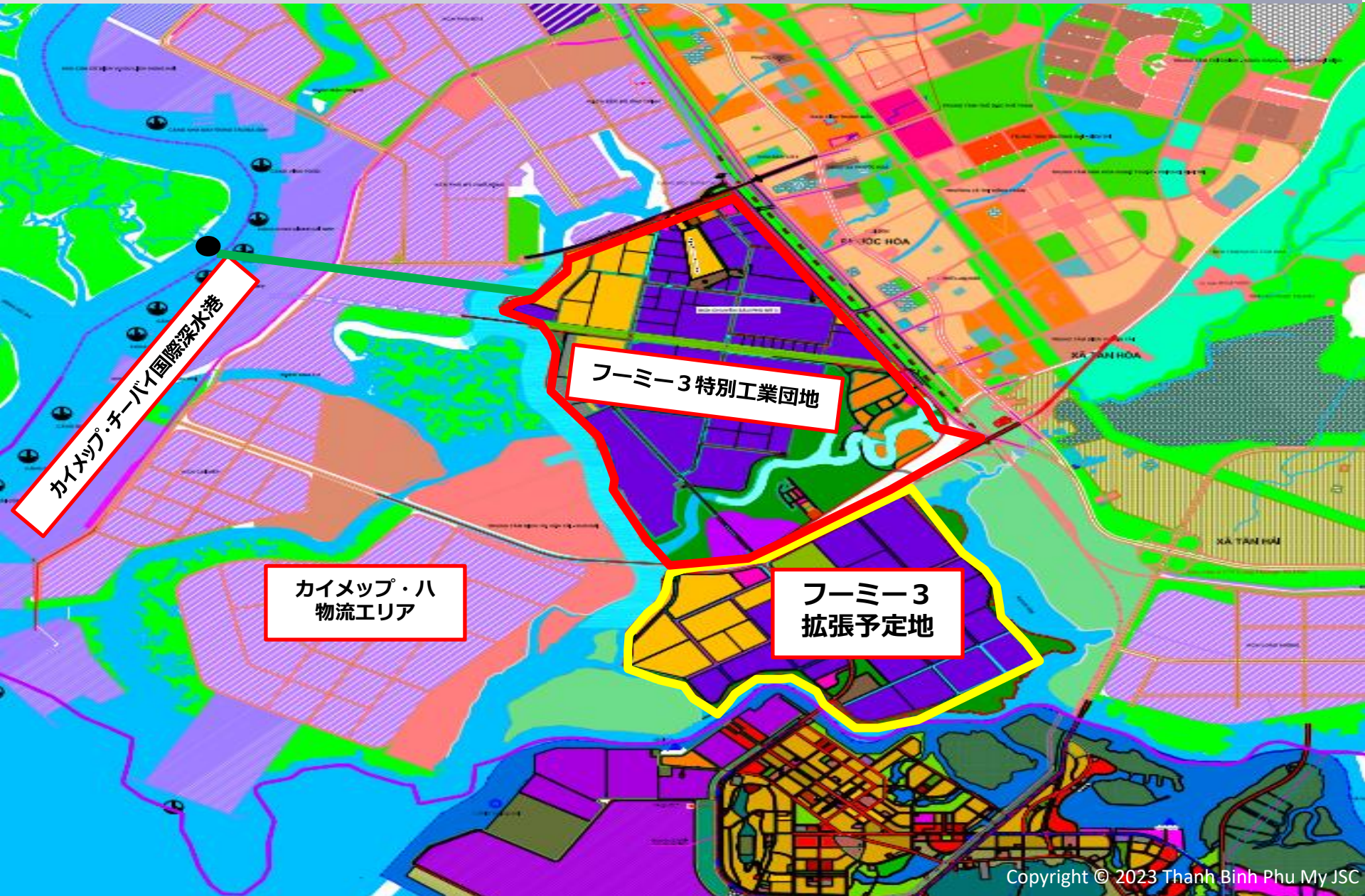
ブンタウ ← 国道51号線 → ホーチミン

重化学工業・素材産業の発展に魅力的な地域



重化学工業・素材産業の発展に魅力的な地域
タンビンフーミー株式会社

拡張予定地



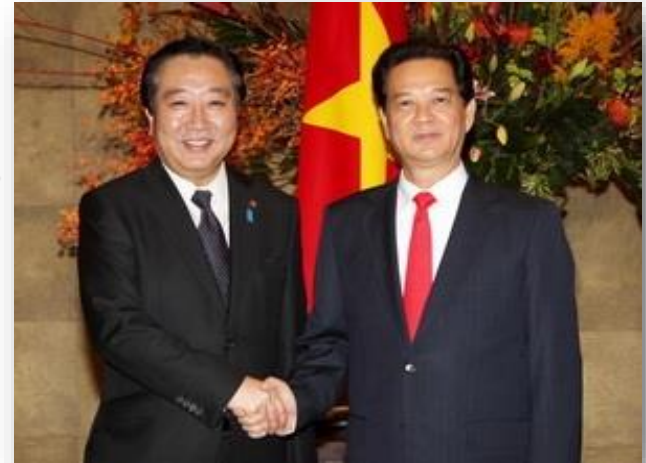
「特別工業団地」とは？

2011年10月、当時のベトナム・ズン首相、野田首相との間で、ベトナムで2か所の日系専用工業団地を建設する事が合意され、PM3工業団地が選ばれましたが、最終的に**2014年12月**、バリアブントウ省ではフォーミー3工業団地を特別工業団地として認可しました。

・**特別工業団地の恩典**として、

通常50年間の土地リース期間が**70年**に拡大。
PM3の場合ライセンスを2007年に受けており、
2077年12月21日までの**54年のリース期間**となっています。

土地使用料（Land use fee）が団地操業後、
20年間免除されます。フォーミー3特別工業団地の
場合、2018年から操業しており、2037年まで土地
使用料が免除されます。



タンビンフーミー株式会社 取締役役員



ISO 9001 : 2015
ISO 14001 : 2015



会長 兼 社長

Ms. Nguyen Thi Thao Nhi



副社長

Mr. Choi Heung
Yeon



副社長

Mr. Kazama Toshio



副社長

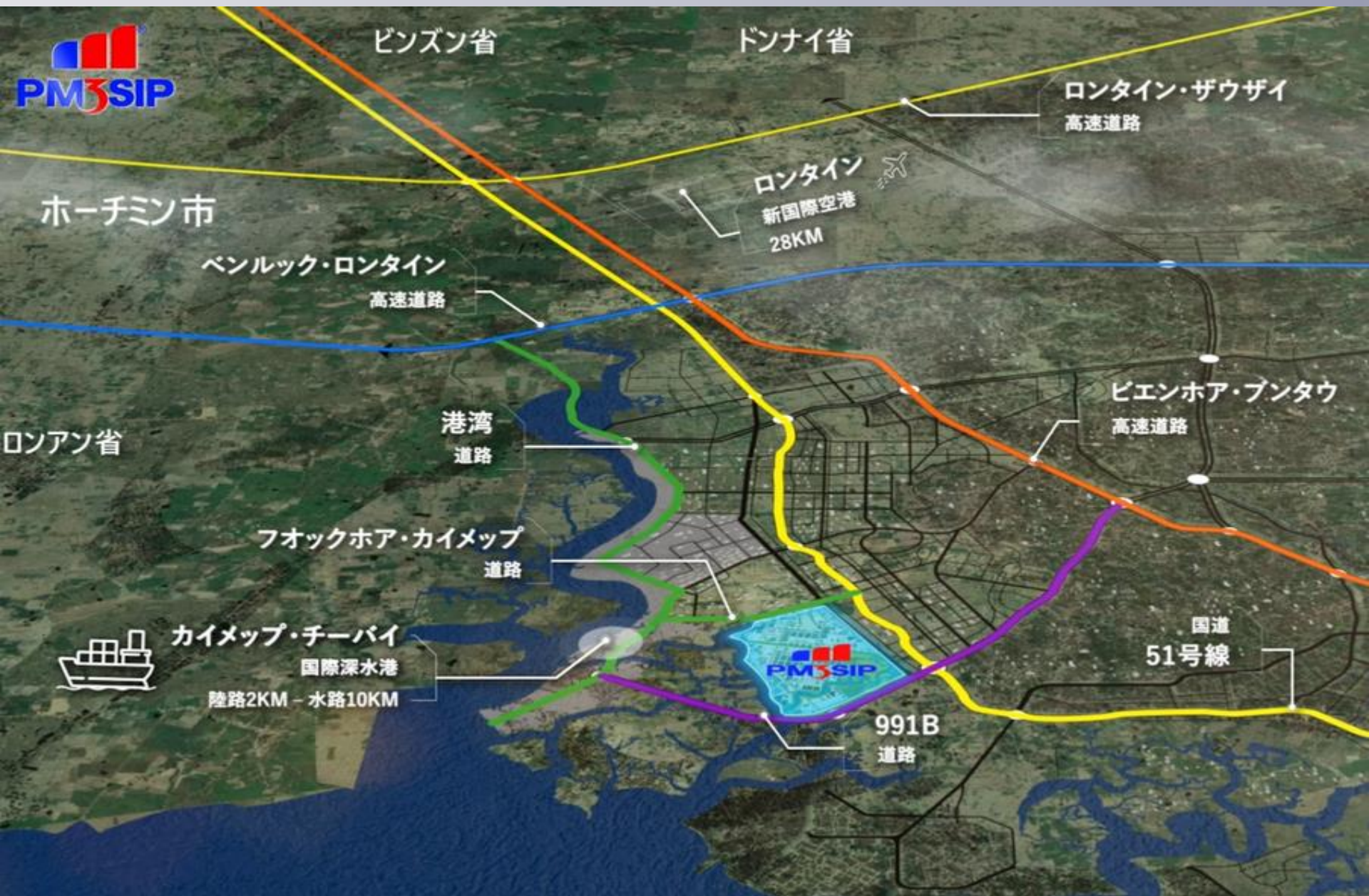
Mr. Ta Quoc Bao



副社長

Mr. Nguyen Nhat
Quang

バリア・ブントウ省の戦略的位置



バリア・ブントウ省の4つのアドバンテージ

充実した
港湾サー
ビス



カイメップ - テーバイ港
14m~16.5mの深水港
25万DWT級コンテナ船の寄港

生産エネ
ルギーの
多様化



豊富な天然資源 (原油・国内埋蔵量の93%,
天然ガス17%, LPG, コンデンセート)
今後は国外からLNG輸入も。

真水の
安定供給



主として山水を源流とする豊富な水
工業団地内では100,000m³/日供給可

電力の
安定供給



天然ガス発電所
バリアブントウ省内で4,100MW供給
(=原子力発電所4基分に相当)

※イメージ写真



フーミー 3 特別工業団地からわずか 2 km !

- ◆ **世界で19番目の国際深水港 (ベトナム最大)**
+ 250,000 DWT 級のコンテナ船着岸可能
- ◆ **平均水深14m**
- ◆ **設計容量 : 830万TEUs/年**
(稼働 6 コンテナ港合計)
- ◆ **チーバイ港 (ばら積み・一般港)**
稼働中 : 6 港
貨物取扱量 : **2,340 万トン** (2022年)
- ◆ **カイメップ港 (コンテナ港)**
稼働中 : 6 港
コンテナ取扱量 : **560万TEU** (2022年)
- ◆ **液体港 (パナマックス型船着岸可能)**
稼働中 : 3 港





アメリカ：19便/週

ヨーロッパ：3便/週

ベトナム国内：5便/週

アジア域内（日本含む）：10便/週

**ベトナム南部で唯一
欧米からの直行便が積み替えなしで直接入港できる国際深水港**

カイメップチーバイ港を通る輸送ルートが増加

ベトナム港湾システム開発マスタープラン -2050年までのビジョン

1. ハイフォン（北部） & カイメップチーバイ（南部）

- + 特殊港湾クラスターに分類される
- + 優先的に投資・アップグレード
- + 国際輸送のハブ・ゲートウェイとなる

2. カトライ港（ホーチミン）

（現在全国の港湾貨物約50%を占める）：

- + 第一級港湾に分類される
- + アップグレードなし
- + 国内 & カンボジア向けの輸送貨物のみを使用

フーミー3 特別工業団地の物流港

ロンソン
石油化学

カイメップ・チーバイ
国際水深港

第2期工業団地エリア

住宅商業
ゴルフコース
エリア

第1期工業団地エリア

フーミー
ドライポート

LPG、コンデンサートパイプライン

LPG、コンデンサートパイプライン
天然ガスパイプライン

Phuoc Hoa - Cai Mep 道路

ブンタウ ← 国道51号線 → ホーチミン

重化学工業・素材産業の発展に魅力的な地域

タンビンフーミー株式会社

フーミードライポート開発



- ・総面積：37.8 ヘクタール
- ・棧橋の長さ：600m
- ・棧橋の数：6
- ・水路の深さ：7 m
- ・入港できる船の容量：喫水5.7m、
～5,000 DWT
- ・ショアクレーン容量：40トン、リーチ28m
- ・2021年12月から一部運用開始

近隣の港への水路アクセス



高い利便性：
半径60kmの他の港やICDにも
水路でアクセス可能。

| ICD/港 | 陸路 | 水路 |
|-----------------|-------|-------|
| カイメップ | 2 km | 10 km |
| カトライ | 55 km | 75 km |
| ビンズオン省 ドンナイ省 | 53 km | 85 km |



大型トラック・貨物などの重みに耐久性のある鉄筋コンクリート道路



2キロ先の変電所から、高圧110KV送電線を工業団地内変電所に引込み22KVに変圧後
地下送電線でテナントに供給。24時間365日PM3エンジニア常駐。

総発電量（第一期・第二期）：252MVA



豊富な山水を水源とする水道公社より
1日あたり10万トンまでの供給を受ける事が可能。



神鋼環境ソリューションの設計、施工による排水処理場はバリアブントウ省
で初めて一番厳しい排水基準であるクラスAで処理。

処理能力 第1期: 9,000m³/日

拡張予定 : 45,000m³/日



ガスステーションから地下パイプラインを通してお客様工場まで天然ガス供給可能



製造に欠かせない酸素、窒素、水素、アルゴンガスがパイプラインで供給可能

PM3のその他プロジェクト計画



**10,000人収容の社員寮
(ゲートタワープロジェクト)**

化学品タンクヤード

パイプラインでのガスターミナルとPM3の接続



PM3 化学品タンクヤードとの位置関係



輸出入された液体材料/製品
を輸送するタンカーの受入れ

液体貨物をパイプライン輸送
(ターミナル⇔化学品タンク ⇔お客様工業)

タンクでの液体貨物保管
(製品・材料)



ワンストップサービス

メンテナンスサービス
電気・上水・排水処理場の
安定稼働
24時間365日

法務・税務・労務
等の最新情報提供

ロジスティクスサポート



会社設立手続き：IPA・
IRC（投資登録証明書）・
ERC（企業登録証明書）、
環境申請、建設申請
取得済みのライセンスの変更
申請サポート

ビザ、ワークパーミット
取得サポート、
採用サポート

サービスセンター（スポー
ツ、レストラン、賃貸オフィ
ス、会議、外国人専門家
のための住宅地など）

テナント様の操業へのサポート

1. 操業開始 2. 操業への集中 3. 安定生産



PM3 SIPと地元職業訓練校との提携



技術者の卒業生数
年間4000人以上



テナント様の大学・職業訓
練校での採用活動サポート



バリアブントウ省内6大学・職
業訓練校とのパートナーシップ



I. フォーミー 3 特別工業団地へ 進出する場合

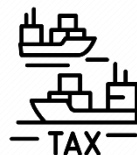
困難な社会経済的条件を有する地域

-政令 31/2021/ND-CP
優遇措置の対象となる地域リスト 付録 III



プロジェクトの業種に関わらず

- ・10年間 法人税率 17%
- ・2年間の免税
- ・次の4年間 税率50%の減税



土地リース期間：70年（残り54年）
土地使用料：2018年から20年間免除

1. 法人税



2. 輸入関税

輸入固定資産税の免税

3. 土地使用料

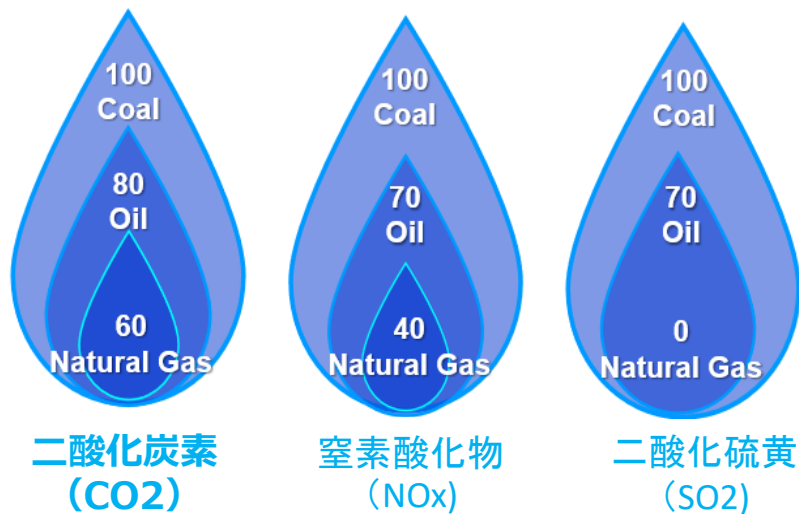


天然ガス

- ・最も環境負荷が少ない化石燃料：再生可能エネルギーへの「ブリッジ燃料」
- ・PM3 SIPでのほぼすべての電力はフォーミーガス火力発電所からの供給
- ・PM3 SIP内ではお客様工場まで地下パイプラインで天然ガスの供給可能



燃焼時排出量



フォーミーガス火力発電所：
PM3 SIPより7km

PM3 SIP はSDGs・ESG 投資をサポートします



PM3 SIP コアバリュー

1. 環境保護に重点を置いた持続可能な開発の創出
2. お客様やパートナーへの価値の提供、
地域社会の経済的成長への多大な貢献



国際協力機構JICAとのパートナーシップ

PM3 SIP はJICAのモデル工業団地に選出
バリア・ブンタウ省で「地方起点経済成長プログラム」を推進
(Provincial Base Economic Growth: PBEG)



PM3 SIPの取り組み

6 CLEAN WATER AND SANITATION



安全な水—水質保全



エネルギー効率化



ESG-Environment
清掃活動

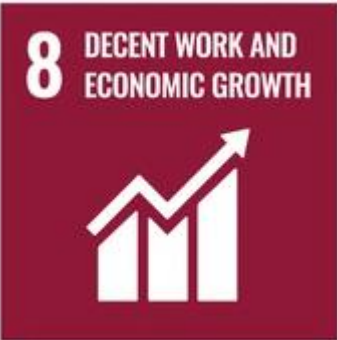
SUSTAINABLE DEVELOPMENT GOALS

災害に強いインフラ整備



9 INDUSTRY, INNOVATION AND INFRASTRUCTURE





雇用創出



ESG-Social
Community Empowerment

チャリティー活動



干ばつ地域での給水活動



PCR検査機器の寄付





NIPPON SANSO



VIETNAM RARE ELEMENTS CHEMICAL JSC

Marubeni





タンソンニャット空港

ホーチミン

国道51号線

国道1A号線

ホーチミン・ロンタイン高速道路

ロンタイン新国際空港 (建設中)

ビエンホア・ブンタウ高速 (建設中)

ベンルック・ロンタイン高速 (建設中)

国道51号線



カイメップチーバイ国際深水港

INTERNATIONAL DEEP - WATER PORT - SYSTEM CAI MEP - THI VAI

Cai Mep - Thi Vai Port Depth -14m ~ - 16.5m
Ships with 200,000 DWT tonnage can dock
The marine network system connecting directly to

国際水深港
まで約2km

フーミー3から
車で約40分

ブンタウ市



緑豊かな自然・歴史・文化



灯台



海岸ビーチ



コン Dao 島



ウミガメの産卵地



ホーチアムストリップ (カジノ・ゴルフ場)



スキューバダイビング



ギエンオング祭り



キリスト像



Fusion Suite



ホワイトパレス：フランス領時代
(1898年から1916まで) に建設された別荘



病院(MRIやCT等の医療設備搭載)



スーパーマーケット



海浜公園



インターナショナルスクール



省道



外国人向けアパート

外国人の居住環境をサポートする重要な社会インフラが整備済

スーパー、コンビニ



Lotte Mart Vung Tau / 住所 3 Tháng 2, Phường 8, Thành phố Vũng Tàu

Coopmart Supermarket / 住所 36 Nguyễn Thái Học, Phường 9, Thành phố Vũng Tàu, Bà Rịa - Vũng Tàu

Family Mart / 住所 171 Nam Kỳ Khởi Nghĩa, Phường 3, Thành phố Vũng Tàu, Bà Rịa - Vũng Tàu 約8店舗

他

ローカルフード ～海鮮料理～

バインコット

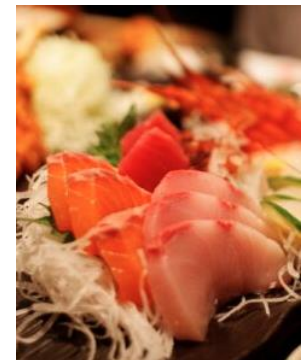


シャコ



エイ鍋

レストラン ~日本食~



Benkei Sushi / 住所 (17 Lê Lợi, Phường 1, Vũng Tàu) 他、約8店舗



フーミー 3 特別工業団地

企業の発展に魅力的な地域



Email: marketing@phumy3sip.com

Contact : 齊藤 芙美

Website: <http://phumy3sip.com>

電話番号 : (+84) 098 101 1277